

第3回 新胎児学研究会

● 日 時 : 平成27年11月14日 (土) 13:00~18:15

● 会 場 : かがわ国際会議場 高松市サンポート2-1

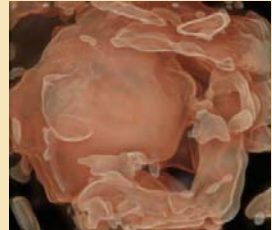
● 会 長 : 國吉 康夫 (東京大学情報理工学系研究科 教授)

秦 利之 (香川大学医学部周産期学婦人科学 教授)

● 参加費 : 3,000円

* 講演会終了後、JRホテルクレメント高松において懇親会(参加費3,000円)を予定しています。

* 学生(大学院生含む)・初期研修医・新人助産師(1年目)は、講演会および懇親会ともに無料です。



● Invited Plenary Lecture (スポンサード招請講演)

“fMRI Study of Functional Connectivity in the Human Fetal Brain”

Prof. Moriah Thomason

Department of Pediatrics of the Wayne State University School of Medicine

● 会長講演 「胎児脳シミュレーションと発達実験」

東京大学情報理工学系研究科 國吉 康夫

● 教育講演 「初期認知発達のニューラルネットモデル」

早稲田大学基幹理工学部 尾形 哲也

● 基調講演 「周産期脳障害の基礎と臨床」

三重大学医学部産婦人科 池田 智明

● シンポジウム “胎児脳機能はどこまでわかるか”

胎児の脳構造はどこまでわかるのか

クリフム夫律子マタニティクリニック臨床胎児医学研究所 夫 律子

2次元超音波法による胎児脳中枢神経の機能評価

九州大学環境発達医学研究センター 諸隈 誠一

白人とアジア人のKANET scoreの違いについて

香川大学医学部周産期学婦人科学 花岡 有為子

脳性麻痺と分娩時CTGパターン

三重大学医学部産婦人科 二井 理文

胎児脳MRIとDWIの画像再構築への挑戦 : pilot study

岩手医科大学医学部産婦人科 小山 理恵

近赤外線による早産児の脳機能評価

香川大学医学部小児科学 日下 隆

★ご入会希望の方は下記事務局までご連絡ください。年会費は3,000円です。初期研修医・新人助産師(1年目まで)および学生(大学院生含む)は無料です。

新胎児学研究会 事務局

香川大学医学部母子科学講座周産期学婦人科学教室内

TEL : 087-891-2174 FAX : 087-891-2175

E-Mail : new-fetal-m@med.kagawa-u.ac.jp

http://www.med.kagawa-u.ac.jp/~perigyne/shintaiji/

